

IDS 12 & 16

Les rouleaux caoutchouc grande largeur

23

Composition :

100% Caoutchouc SBR

Avantages

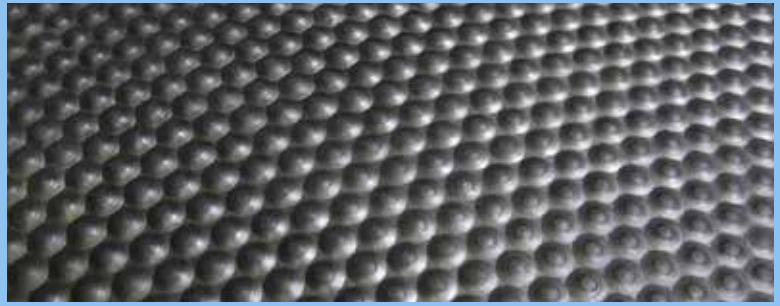
- Antidérapant
- Forte épaisseur
- Très haute résistance à l'abrasion
- Face supérieure martelée antidérapante
- Supporte des charges lourdes

Pose :

Collé en plein avec colle polyuréthane.

Coloris : noir

+ info : Découpe à la demande

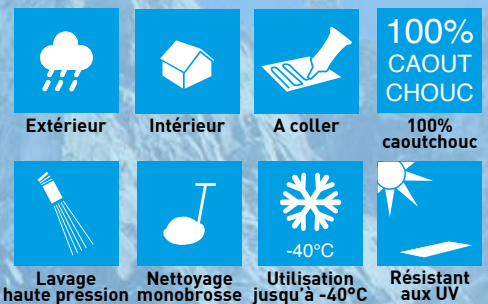


Surface supérieure



Surface inférieure

Référence	Dimensions	Épaisseur	Poids	Classement feu
IDS12	2,0 x 50m	12 mm	15,2 kg/m ²	-
IDS16	2,0 x 50m	16 mm	19,4 kg/m ²	-



COLLE POLYURÉTHANE

Colle polyuréthane bi-composants

Composition :

Polyuréthane (5,0 kg) + durcisseur (0,7kg)
soit un kit de 5,7 kg

Applications :

Pour tous les revêtements de sols intérieurs ou extérieurs caoutchouc en dalles ou en rouleaux, les moquettes et les gazons synthétiques.

Avantages :

- Convient au collage sur de nombreux supports et pour les revêtements tels que béton et agglomérés.
- Recommandé pour les utilisations intensives.
- Peut être soumis à des variations de température importantes grâce à sa souplesse

Pose :

Temps de polymérisation à 5°C minimum : après 24heures pour une ouverture au trafic pedestre, après 48 à 72 heures pour un trafic intense.



Consommation approximative	
Délineige	1 à 1,2 kg/m ²
Sportneige	1 à 1,2 kg/m ²
ID Neige	1 à 1,2 kg/m ²
Checker	0,7 à 0,8 kg/m ²
Pastillé	0,7 à 0,8 kg/m ²
IDS 12 / IDS 16	0,7 à 0,8 kg/m ²
Astroturf / Astroski	0,7 à 0,8 kg/m ²