

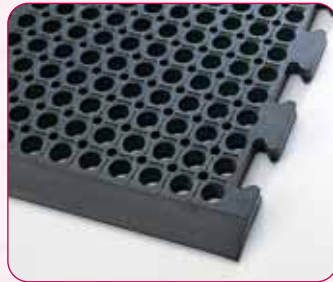
M26



M26



M26



M2604



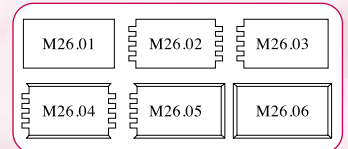
Le champion toutes catégories à bords biseautés

Ce modèle a été dessiné avec de plus petites ouvertures afin d'obtenir un produit compact, donc plus résistant, tout en conservant un confort exceptionnel et les caractéristiques propres aux caillebotis (drainage, hygiène). Auto plombant, antidérapant. Ces caillebotis sont recommandés le long des chaînes de production et d'assemblage. Ils sont également clipsables sur la largeur grâce aux jonctions référence C26. 100% caoutchouc naturel. Coloris : noir.

The all-round champion with bevelled edges

This model is designed with smaller openings to obtain a more compact and thus more resistant product that still offers exceptional comfort and the usual characteristics of square mats (drainage, hygiene). Self-weighting, non-slip. These mats are recommended for installation along production and assembly lines. They can also be clipped together width-wise using the Ref. C26 connectors.

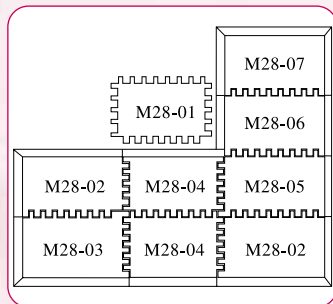
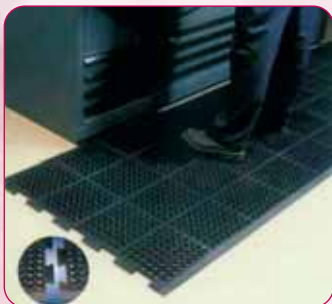
100% natural rubber. Colours: black.



Ref Ref	Dimensions Size	Epaisseur Thickness	Poids Weight
M2601	91x152 cm	22 mm	18 kg
M2602	91x152 cm	22 mm	19 kg
M2603	91x152 cm	22 mm	19 kg
M2604	98x157 cm	22 mm	20 kg
M2605	98x157 cm	22 mm	20 kg
M2606	98x157 cm	22 mm	20 kg

Accessoires / Accessories - C26 Attaches / Connectors.

M28



Le caillebotis clipsable économique

Facile à mettre en place par sa légèreté. Epaisseur : 12,6 mm. Sur demande : nitrile (résistance aux graisses). 100% caoutchouc naturel. Coloris : noir.



Economical, clip-together square mat

Easy to set up thanks to its lightness; 12.6mm thickness. Upon request : with Nitrile compound (resistant to greases). 100 % natural rubber. Colour : black.

Ref Ref	Dimensions Size	Epaisseur Thickness	Poids Weight
M28-01	86x146 cm	12.6 mm	12 kg
M28-02	86x146 cm	12.6 mm	12 kg
M28-03	86x146 cm	12.6 mm	12 kg
M28-04	86x146 cm	12.6 mm	12 kg
M28-05	86x146 cm	12.6 mm	12 kg
M28-06	86x146 cm	12.6 mm	12 kg
M28-07	86x146 cm	12.6 mm	12 kg
M28-28	86x146 cm	12.6 mm	12 kg